

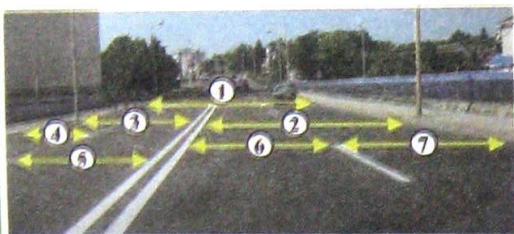


ТАКМИЧЕЊЕ УЧЕНИКА ОСНОВНИХ ШКОЛА РЕПУБЛИКЕ СРБИЈЕ  
**“ШТА ЗНАШ О САОБРАЋАЈУ”**

ДН ОС  
 ШК-ОПШ-48



1. У ситуацији на слици првенство проласка кроз раскрсницу има:
  - а) шинско возило.....
  - б) плави путнички аутомобил.....  3
  - ц) полицијски аутомобил.....
2. Полицијски службеник прописане знаке којима се наређује заустављање возила:
  - а) може давати и из возила, односно са мотоцикла, када полицијски службеник односно возило, има видно обележје полиције.....
  - б) не може давати из возила, односно са мотоцикла.....  3
  - ц) може давати само из возила са првенством пролаза.....



3. Коловозна трака је на слици означена бројевима:
  - а) 6 и 7.....
  - б) 2 и 3.....  3
  - ц) 4 и 5.....

4. На деоници пута коју видимо на слици полукружно окретање је:
  - а) дозвољено.....
  - б) дозвољено само ако нема возила из супротног смера.....  3
  - ц) није дозвољено.....



5. У ситуацији на слици мотоцикл се креће:
  - а) прописно.....
  - б) непрописно.....  3
  - ц) путем на коме је његово кретање забрањено.....

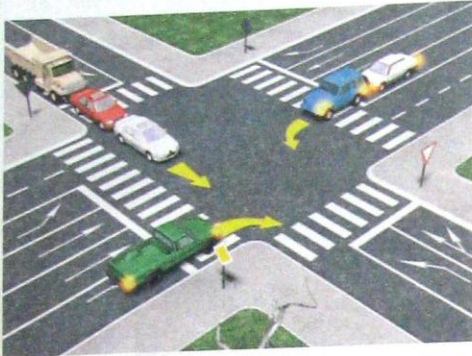
6. У датој ситуацији највећа дозвољена брзина црвеног возила је:
  - а) 100km/h.....
  - б) 120km/h.....  3
  - ц) 130km/h.....

7. Ван насеља у временском интервал од 7h до 21h у зони школе брзина је ограничена на:
  - а) 30km/h.....
  - б) 40km/h.....  3
  - ц) 50km/h.....

8. Осим полицијског службеника, непосредно регулисање саобраћаја у зони школе могу вршити:

- a) родитељи ученика.....
- b) учитељи, наставници и професори.....
- ц) школске саобраћајне патроле и саобраћајне патроле грађана.....
- д) ученици.....

3



9. У ситуацији на слици раскрсницу ће као други проћи:

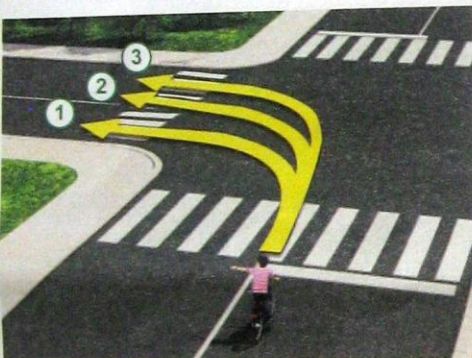
- a) зелени камионет.....
- b) плави аутомобиле.....
- ц) бели аутомобил.....

3

10. У датој ситуацији првенство пролаза кроз раскрсницу је регулисано:

- a) саобраћајним знаковима.....
- b) ознакама на коловозу.....
- ц) правилима саобраћаја.....

3



11. Возач бицикле правилно скреће путањом:

- a) 1.....
- b) 2.....
- ц) 3.....

4

12. Бицикличка стаза је:

- a) пут намењен искључиво за кретање бицикала.....
- b) пут намењен искључиво за кретање бицикала и мопеда.....
- ц) саобраћајна трака намењена искључиво за саобраћај бицикала.....

3



13. У ситуацији приказаној на слици:

- a) возач је дужан да се зауставите испред полубраника.....
- b) возач може прећи преко железничке пруге поред полубраника, уколико се увери да то можете урадити безбедно пре наилаaska воза.....
- ц) возач може прећи преко железничке пруге поред полубраника, ако му друго лице ван возила да знак да воз не наилази.....

3

14. На делу пута који видимо на слици претицање је:

- a) дозвољено.....
- b) дозвољено само ако се возач уверио да не наилази воз.....
- ц) забрањено.....

3



15. У ситуацији приказаној на слици (бело возило скреће на раскрсници улево), возачу црвеног возила који задржава правац кретања

- a) дозвољено је претицање и то са леве стране.....
- b) није дозвољено претицање.....
- ц) дозвољено је претицање и то са десне стране.....

3

16. На истој слици сиви аутомобил мора да се заустави:

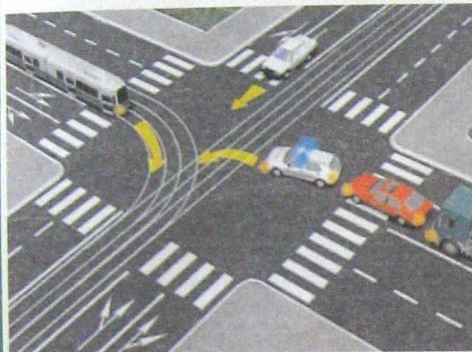
- a) у раскрсници, тако да не омета скретање белог аутомобила.....
- b) непосредно пред зауставном линијом.....
- ц) није дужан да се заустави.....

3



17. Пешак који гура бицикл или мопед мора се кретати:
- а) уз десну ивицу коловоза у смеру кретања.....
  - б) уз леву ивицу коловоза у смеру кретања, супротно кретању аутомобиле.....  3
  - ц) оном страном којом сам процени да му је лакше кретање....

18. За време вожње, закопчану хомологовану кацигу на глави, морају имати возач и путник:
- а) бицикла, мотокултиватора и трактора.....
  - б) мотоцикла, мопеда, троцикла и четвороцикла.....  3
  - ц) бицикла и мотоцикла.....



19. У ситуацији на слици транвај:
- а) има првенство пролаза.....
  - б) дужан је да пропусти сва возила.....  3
  - ц) дужан је да пропусти само полицијско возило.....

20. У датој ситуацији као трећи, раскрсницу ће проћи:
- а) црвени аутомобил.....
  - б) бели аутомобил.....  4
  - ц) камион.....



21. У ситуацији на слици првенство пролаза кроз раскрсницу има:
- а) трамвај.....
  - б) бицикл.....  3
  - ц) путнички аутомобил.....

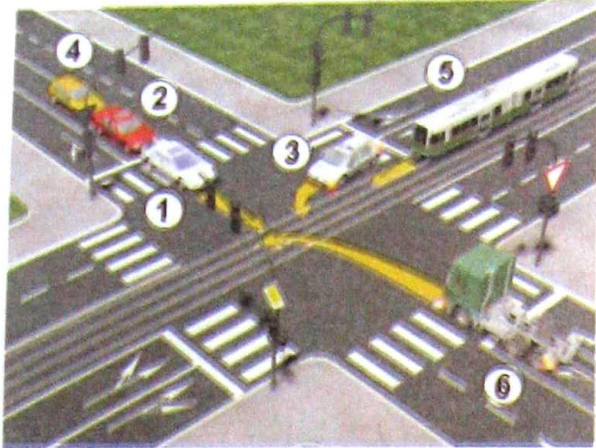
22. Приликом одређивања првенства пролаза кроз дату раскрсницу, возачи су дужни да поступе по:
- а) светлећој сигнализацији.....
  - б) саобраћајним знаковима.....  3
  - ц) правилима саобраћаја.....

23. Знак који даје полицијски службеник приказан на слици означава:
- а) да возачи који возилима долазе из правца у коме су окренута леђа, односно прса полицијског службеника морају зауставити своја возила, а да возачи који возилима долазе са његових бочних страна имају право пролаза.....
  - б) да возачи који возилима долазе са његових бочних страна морају зауставити своја возила а да возачи који озилима долазе из правца у коме су окренута леђа, односно прса полицијског службеника имају право пролаза.....  4
  - ц) забрану пролаза за све возаче, осим за оне возаче чија се возила, у часу када полицијски службеник подигне руку, не могу на безбедан начин зауставити.....

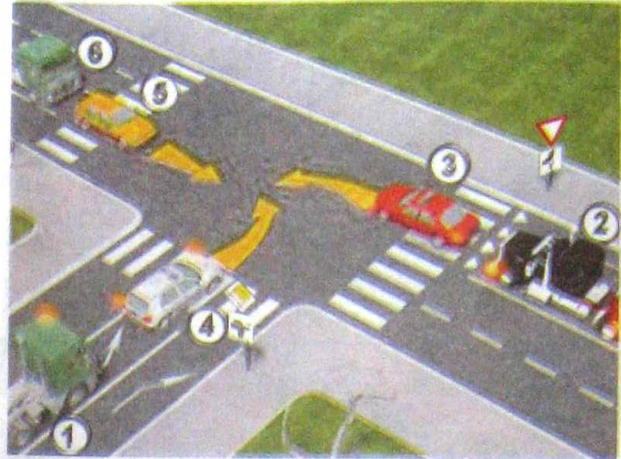


24. На делу пута на коме се изводе радови регулисање саобраћаја могу да обављају најмање два радника одређена од стране извођача радова који дају знакове:
- а) само заставицом црвене боје, при чему подигнута заставица означава да је пролаз забрањен, а спуштена заставица да је пролаз дозвољен....
  - б) заставицама црвене и зелене боје, при чему подигнута заставица црвене боје означава да је пролаз забрањен, а подигнута заставица зелене боје да је пролаз дозвољен.....  3
  - ц) само заставицом зелене боје, при чему подигнута заставица означава да је пролаз дозвољен, а спуштена заставица да је пролаз забрањен....

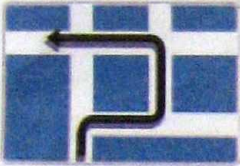
25-26. У поља испод слике упиши бројеве који се налазе поред, по редоследу проласка кроз раскрсницу



5



5



27. Саобраћајни знак приказан на слици означава:

- a) пут којим се возило мора кретати ако намерава да скрене улево на следећој раскрсници на којој је скретање улево забрањено.....
- b) раскрсницу на којој је скретање улево забрањено.....  3
- c) смер кретања обилазним путем на месту где се изводе радови.....



28. Саобраћајни знак приказан на слици означава:

- a) место где се завршава зона успореног саобраћаја.....
- b) завршетак зоне у којој је ограничена брзина кретања возила до 30 km/h.....  3
- c) место где се завршава зона школе.....



29. Саобраћајни знак приказан на слици означава:

- a) паркиралиште на коме је паркирање возила временски ограничено.....
- b) гаражу са паркинг местима.....  3
- c) паркиралиште.....



30. Саобраћајни знак приказан на слици означава:

- a) место где се наилази на оштру кривину.....
- b) приближавање кривини на лево, опасној због физичких карактеристика или недовољне прегледности.....  3
- c) приближавање делу пута са више опасних кривина од којих је прва налево.....



31. Саобраћајни знак приказан на слици означава:

- a) место пред улазом у раскрсницу на коме је возач дужан да заустави возило и уступи првенство пролаза возилима која се крећу путем на који он наилази.....
- b) близину раскрснице на којој се укрштају путеви од којих ниједан пут није са првенством пролаза.....  3
- c) близину раскрснице на којој возач мора да уступи првенство пролаза возилима која се крећу по путу на који он наилази.....