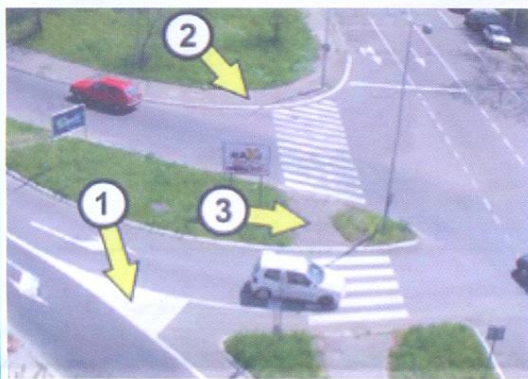


ТАКМИЧЕЊЕ УЧЕНИКА ОСНОВНИХ ШКОЛА РЕПУБЛИКЕ СРБИЈЕ
“ШТА ЗНАШ О САОБРАЋАЈУ”

ДН ОС
 ШК-РЕП-48



1. У ситуацији на слици бициклиста:
- а) је дужан да пропусти оба пешака.....
 - б) дужан је да пропусти само пешака који се налази у његовој саобраћајној траци..... 3
 - ц) има првенство пролаза у односу на пешаке.....
2. Учесник у саобраћају дужан је да се понаша на начин:
- а) који ће му омогућити да што пре безбедно стигне на одредиште.....
 - б) којим неће ометати, али не и повредити или угрозити друге учеснике у саобраћају..... 3
 - ц) којим неће ометати, угрозити или повредити друге учеснике.....



3. На слици пешачко острво је обележено бројем:
- а) 1.....
 - б) 2..... 3
 - ц) 3.....
4. На истој слици поље обележено бројем 1 је:
- а) површина на којој је забрањен саобраћај и на којој није дозвољено заустављање и паркирање.....
 - б) пешачко острво..... 3
 - ц) површина на којој је забрањен саобраћај, а на којој је дозвољено заустављање и паркирање.....

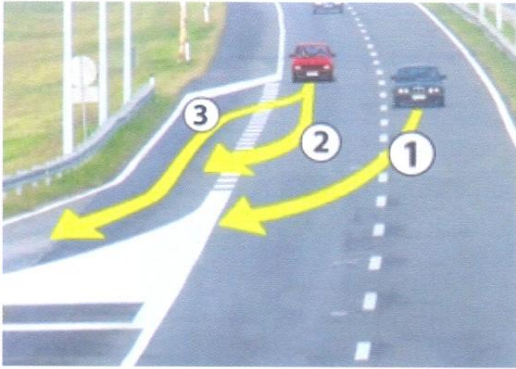


5. У ситуацији на слици црвено возило :
- а) не сме скренути удесно.....
 - б) може смањити брзину ради пропуштања плавог возила и након тога скренути удесно..... 3
 - ц) може нагло скренути удесно јер је укључио показивач правца.....
6. У истој ситуацији понашање учесника у саобраћају је регулисано:
- а) саобраћајним знаком.....
 - б) ознакама на коловозу..... 3
 - ц) правилом саобраћаја којим се регулише првенство пролаза.....

7. На моторном возилу за време војње ноћу у саобраћају на путу, возач је дужан да уместо дугих светала употребљава кратка:
- а) кад при мимоилажењу са другим возилом оцени да светлом свог возила заслепљује возача возила које му долази у сусрет, а увек на одстојању мањем од 250 m.....
 - б) на путу у насељу..... 3
 - ц) кад при мимоилажењу са другим возилом оцени да светлом свог возила заслепљује возача возила које му долази у сусрет, а увек на одстојању мањем од 200 m.....

8. Средња (просечна) брзина на деоници пута од 270 km, коју возило пређе за 3 сата је:

- а) 90km/h.....
- б) 80km/h..... 3
- ц) 70km/h.....



9. У ситуацији са слике возило се правилно искључује са аутопута путањом:

- а) 1.....
- б) 2..... 3
- ц) 3.....

10. Који од наведених услова мора да испуњава аутопут:

- а) пут који има најмање три саобраћајне траке по смеру.....
- б) државни пут код кога укрштања у нивоу са другим путевима морају бити изведена као раскрснице са кружним током или регулисана семафорима..... 3
- ц) Државни пут код кога сва укрштања са другим путевима и железничким или трамвајским пругама нису изведена у истом нивоу.....



11. У ситуацији на слици редослед проласка кроз раскрсницу је:

- а) путнички аутомобил, бицикл, мотоцикл.....
- б) мотоцикл, бицикл, путнички аутомобил..... 3
- ц) бицикл, мотоцикл, путнички аутомобил.....

12. У датој ситуацији, возачи морају да поступају по:

- а) правилу десне стране.....
- б) саобраћајним знаковима..... 3
- ц) ознакама на коловозу.....



а)



б)



ц)



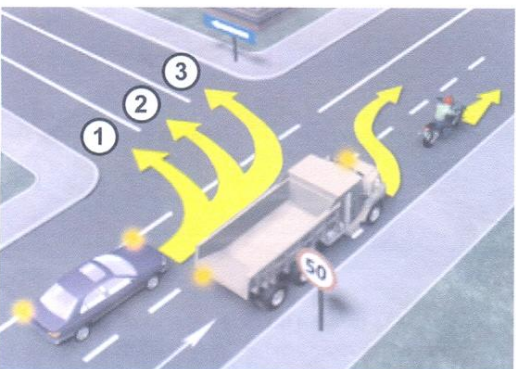
д)

13. Од четири дате ситуације обележи примере на којима се бициклисти крећу непрописно:

- а)
- б) 4
- ц)
- д)

14. Вожња бицикле по аутопуту је:

- а) забрањена.....
- б) дозвољена само у зауставној траци..... 3
- ц) дозвољена.....

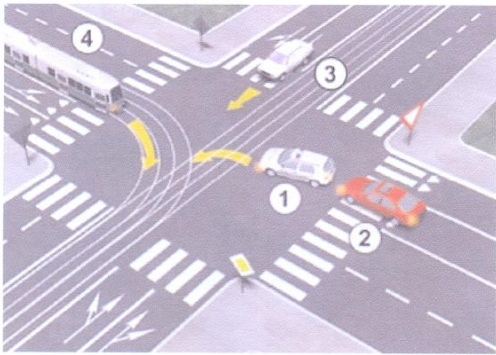


15. У ситуацији на слици путнички аутомобиле правилно врши скретање путањом:

- а) 1.....
- б) 2..... 3
- ц) 3.....

16. У приказаној ситуацији камиону је претицање:

- а) дозвољено.....
- б) забрањено правилима саобраћаја..... 3
- ц) забрањено саобраћајним знаком.....

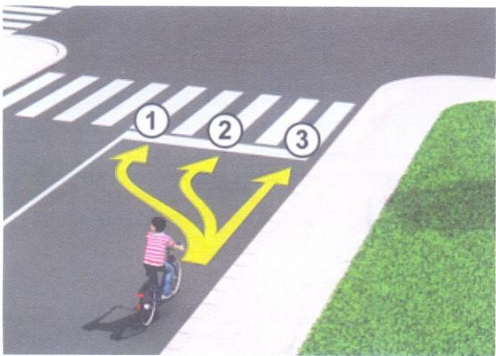


17. Редослед проласка кроз раскрсницу је:

- а) 4,3,1,2
- б) 3,4,1,2 3
- ц) 1,2,3,4

18. У датој ситуацији возач аутомобиле 1 приликом одређивања првенства пролаза мора да поступи:

- а) по саобраћајном знаку и по правилима саобраћаја.....
- б) само по саобраћајном знаку..... 3
- ц) само по правилима саобраћаја.....

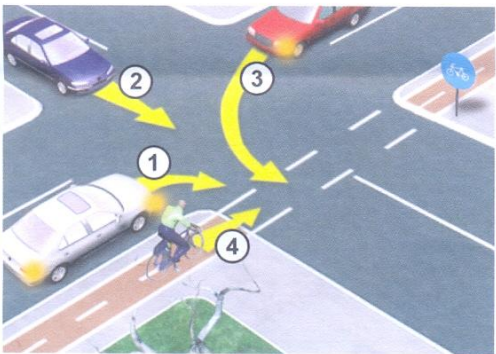


19. Прописно престројавање бициклисте који на раскрсници жели да скрене улево, обележено је бројем:

- а) 1.....
- б) 2..... 3
- ц) 3.....

20. Приликом предстројавања прва радња коју бициклиста врши је:

- а) окретање волана у жељеном смеру кретања.....
- б) давање сигнала руком којим обавештава учеснике у саобраћају о својој намери..... 4
- ц) поглед преко рамена да се увери да је безбедно извршити престројавање.....



21. Редослед проласка кроз раскрсницу је:

- а) 1, 2, 3, 4.....
- б) 2, 4, 3, 1..... 4
- ц) 4, 1, 2, 3.....

22. На истој слици бициклиста се креће:

- а) бициклистичком стазом.....
- б) бициклистичком траком..... 3
- ц) бициклистичким путем.....



23. Десна рука подигнута вертикално са дланом отворене шаке усмереним према лево, значи:

- а) дозвољен пролаз возилима која му долазе са бочне стране.....
- б) забрану пролаза за све возаче, осим за оне возаче чија се возила, у часу када полицијски службеник подигне руку, не могу на безбедан начин зауставити, а за пешаке значи забрану да прелазе коловоз..... 3
- ц) обавезно заустављање само визача који му долазе фронтално.....

24. Овај положај полицијског службеника има исто значење као светло на семафору:

- а) црвено.....
- б) жуто..... 3
- ц) зелено.....

